

# 統計月報

## 小田原市の人口と世帯

—平成27年3月号—

平成27年3月1日現在

小田原市の人口と世帯はホームページでも提供しています。

HPアドレス <http://www.city.odawara.kanagawa.jp/>

E-mail [somu@city.odawara.kanagawa.jp](mailto:somu@city.odawara.kanagawa.jp)

小田原市総務部総務課統計係

神奈川県小田原市荻窪300番地

TEL 0465-33-1295 FAX 0465-33-1286

			前月からの増減	前年同月からの増減
人口	総数	194,580 人	( △ 92 )	( △ 1,149 )
	男	94,936 人	( △ 56 )	( △ 493 )
	女	99,644 人	( △ 36 )	( △ 656 )
世帯数		80,357 世帯	( 29 )	( 591 )
人口密度		1,706 人(1km <sup>2</sup> 当たり)		
1世帯当たり		2.42 人		

### 2月中の人口動態

区分	増減総数	自然増減			社会増減								
		出生	死亡	増加	転入			減少	転出				
					県外から	県内から	その他		県外へ	県内へ	その他		
総数	△ 92	△ 56	113	169	△ 36	447	176	265	6	483	209	268	6
男	△ 56	△ 31	52	83	△ 25	220	82	134	4	245	112	128	5
女	△ 36	△ 25	61	86	△ 11	227	94	131	2	238	97	140	1

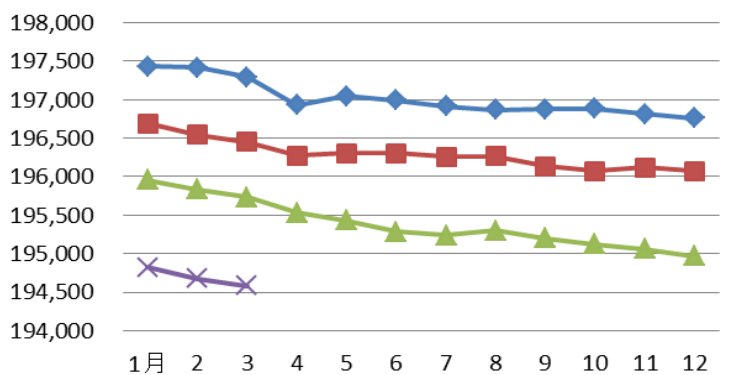
### 2月中の1日当たりの届出数

出生	4.0人	転入	16.0人	婚姻	2.8件
死亡	6.0人	転出	17.3人	離婚	1.0件

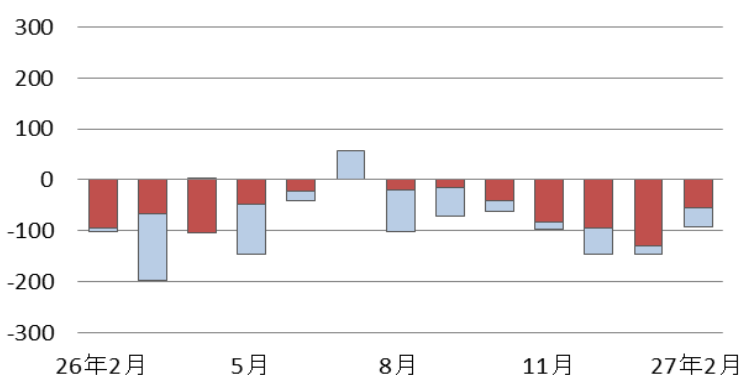
\* 小田原市の人口と世帯数は、神奈川県統計調査条例に基づき毎月集計しています。集計は、5年ごとに行われる国勢調査の人口・世帯数を基礎として住民基本台帳法及び戸籍法の定めによる転入、転出、出生、死亡の月間の届出数を毎月加減する方法により実施しています。このため、国勢調査実施年の10月1日現在の人口を「確定人口」、それ以外の1日現在の人口を「推計人口」と呼んでいます。

\* 表中の△は減少を示す。

人口の推移



人口増減の推移(直近1年)



◆平成24年 ■平成25年 ▲平成26年 ×平成27年

■自然増減 □社会増減

## 町丁字別人口・世帯数

(平成27年3月1日現在)

区分	今月の人口と世帯				先月からの増減			
	世帯数	人口			世帯増減	人口増減		
		計	男	女		計	自然増減	社会増減
小田原市	80,357	194,580	94,936	99,644	29	△ 92	△ 56	△ 36
片浦	562	1,500	705	795	△ 1	△ 5	△ 4	△ 1
石橋	79	225	106	119	0	0	0	0
米神	125	335	153	182	△ 1	△ 4	△ 3	△ 1
根府川	239	598	286	312	0	△ 1	△ 1	0
江之浦	119	342	160	182	0	0	0	0
中央	23,165	53,243	25,718	27,525	△ 13	△ 67	△ 27	△ 40
早川一丁目	216	436	229	207	△ 2	△ 1	0	△ 1
早川二丁目	302	607	272	335	△ 1	△ 6	△ 1	△ 5
早川三丁目	538	1,123	590	533	△ 1	△ 3	△ 1	△ 2
早川	449	1,266	579	687	1	△ 5	△ 3	△ 2
板橋	1,509	3,782	1,769	2,013	0	6	△ 3	9
南板橋	155	333	161	172	△ 1	△ 2	0	△ 2
風祭	434	1,119	543	576	4	2	0	2
入生田	350	1,027	410	617	2	3	△ 2	5
水之尾	26	153	52	101	0	0	0	0
栄町一丁目	678	1,330	613	717	△ 1	△ 3	0	△ 3
栄町二丁目	422	837	415	422	1	3	1	2
栄町三丁目	502	951	497	454	0	△ 3	0	△ 3
栄町四丁目	400	906	435	471	△ 2	0	△ 1	1
中町一丁目	515	1,094	498	596	△ 1	△ 2	△ 2	0
中町二丁目	412	955	466	489	△ 5	△ 9	0	△ 9
中町三丁目	481	1,054	517	537	△ 7	△ 14	0	△ 14
浜町一丁目	509	1,065	505	560	1	△ 2	1	△ 3
浜町二丁目	365	777	360	417	2	5	0	5
浜町三丁目	478	1,072	508	564	1	△ 1	△ 1	0
浜町四丁目	453	1,101	551	550	1	△ 1	0	△ 1
本町一丁目	256	554	263	291	△ 1	△ 2	△ 1	△ 1
本町二丁目	526	1,182	554	628	△ 2	△ 4	1	△ 5
本町三丁目	426	808	366	442	1	△ 3	△ 1	△ 2
本町四丁目	353	844	405	439	1	△ 1	0	△ 1
城内	22	38	22	16	0	△ 1	0	△ 1
南町一丁目	231	520	248	272	1	4	0	4
南町二丁目	195	420	204	216	△ 2	△ 4	△ 1	△ 3
南町三丁目	362	952	452	500	△ 2	△ 8	△ 1	△ 7
南町四丁目	326	718	367	351	△ 1	△ 1	△ 1	0
寿町一丁目	348	843	407	436	3	6	0	6
寿町二丁目	220	554	272	282	0	0	1	△ 1
寿町三丁目	445	941	506	435	△ 2	△ 5	0	△ 5
寿町四丁目	416	1,061	526	535	0	1	1	0
寿町五丁目	443	1,029	509	520	△ 1	△ 8	△ 1	△ 7
東町一丁目	785	1,819	888	931	2	△ 10	△ 1	△ 9
東町二丁目	215	478	227	251	1	3	0	3
東町三丁目	500	1,212	588	624	1	△ 4	△ 4	0
東町四丁目	200	487	235	252	△ 2	△ 4	0	△ 4
東町五丁目	392	951	475	476	3	0	0	0
城山一丁目	739	1,630	792	838	△ 1	△ 1	△ 1	0
城山二丁目	522	1,185	535	650	△ 2	△ 5	△ 2	△ 3
城山三丁目	540	1,233	576	657	2	4	△ 1	5
城山四丁目	210	506	231	275	0	△ 2	△ 1	△ 1
扇町一丁目	1,341	3,186	1,658	1,528	2	8	△ 1	9
扇町二丁目	680	1,541	740	801	4	10	△ 1	11
扇町三丁目	517	1,232	608	624	0	1	0	1
扇町四丁目	60	125	61	64	1	0	0	0
扇町五丁目	709	1,529	758	771	△ 4	△ 6	0	△ 6

区分	今月の人口と世帯				先月からの増減			
	世帯数	人口			世帯増減	人口増減		
		計	男	女		計	自然増減	社会増減
扇町六丁目	0	0	0	0	0	0	0	0
十字	17	47	22	25	0	0	0	0
荻窪	1,458	3,421	1,668	1,753	△ 4	1	1	0
緑	X	X	X	X	0	0	0	0
谷津	39	106	51	55	0	0	0	0
池上	130	230	118	112	0	△ 1	△ 1	0
井細田	50	84	38	46	△ 1	△ 2	△ 1	△ 1
多古	298	789	378	411	△ 2	0	1	△ 1
<b>久野</b>	<b>4,804</b>	<b>11,786</b>	<b>5,728</b>	<b>6,058</b>	<b>18</b>	<b>20</b>	<b>0</b>	<b>20</b>
久野	4,804	11,786	5,728	6,058	18	20	0	20
<b>富水・桜井</b>	<b>17,422</b>	<b>41,649</b>	<b>20,076</b>	<b>21,573</b>	<b>13</b>	<b>△ 30</b>	<b>△ 6</b>	<b>△ 24</b>
蓮正寺	3,734	8,162	3,878	4,284	7	6	△ 1	7
中曽根	1,093	2,552	1,257	1,295	1	△ 10	△ 5	△ 5
飯田岡	2,274	5,232	2,570	2,662	△ 3	△ 12	△ 2	△ 10
堀之内	933	2,179	1,042	1,137	△ 3	△ 6	△ 1	△ 5
柳新田	299	707	353	354	1	1	0	1
小台	550	1,493	710	783	1	△ 2	△ 2	0
新屋	765	1,862	883	979	4	3	0	3
府川	481	1,276	635	641	1	△ 2	1	△ 3
北ノ窪	811	2,084	1,007	1,077	△ 3	△ 1	1	△ 2
清水新田	417	1,004	492	512	△ 1	△ 1	0	△ 1
穴部	591	1,511	719	792	1	△ 5	0	△ 5
穴部新田	173	406	198	208	△ 6	△ 7	1	△ 8
曾比	2,051	5,120	2,439	2,681	△ 4	△ 17	△ 1	△ 16
栢山	3,250	8,061	3,893	4,168	17	23	3	20
<b>川東・南部</b>	<b>19,895</b>	<b>47,987</b>	<b>23,578</b>	<b>24,409</b>	<b>△ 6</b>	<b>△ 26</b>	<b>△ 9</b>	<b>△ 17</b>
下堀	643	1,674	844	830	2	△ 2	0	△ 2
中里	1,945	4,679	2,355	2,324	△ 3	△ 9	△ 2	△ 7
矢作	907	2,179	1,094	1,085	△ 2	2	4	△ 2
鴨宮	2,374	5,705	2,775	2,930	△ 5	△ 9	△ 2	△ 7
上新田	257	532	268	264	0	△ 2	0	△ 2
中新田	55	134	66	68	0	△ 2	0	△ 2
下新田	205	447	230	217	△ 1	△ 2	0	△ 2
南鴨宮一丁目	524	1,310	632	678	0	3	0	3
南鴨宮二丁目	995	2,338	1,120	1,218	5	0	△ 3	3
南鴨宮三丁目	864	1,909	937	972	3	2	△ 3	5
国府津一丁目	95	252	114	138	5	12	0	12
国府津二丁目	296	694	348	346	2	△ 4	△ 2	△ 2
国府津三丁目	210	471	228	243	△ 1	0	1	△ 1
国府津四丁目	217	499	241	258	0	△ 4	0	△ 4
国府津五丁目	268	685	328	357	1	1	0	1
国府津	2,451	5,818	2,921	2,897	5	11	△ 3	14
田島	1,020	2,805	1,379	1,426	△ 4	△ 5	△ 2	△ 3
酒匂一丁目	887	2,008	999	1,009	△ 5	△ 4	1	△ 5
酒匂二丁目	987	2,471	1,195	1,276	△ 2	△ 6	△ 1	△ 5
酒匂三丁目	387	929	435	494	△ 1	△ 1	△ 3	2
酒匂四丁目	599	1,436	699	737	1	0	1	△ 1
酒匂五丁目	488	1,123	558	565	△ 2	0	△ 1	1
酒匂六丁目	196	503	278	225	1	2	1	1
酒匂七丁目	X	X	X	X	0	0	0	0
酒匂	299	714	342	372	0	0	0	0
西酒匂一丁目	252	498	232	266	△ 1	△ 2	△ 2	0
西酒匂二丁目	262	683	309	374	△ 1	△ 7	2	△ 9
西酒匂三丁目	250	567	272	295	△ 2	△ 4	1	△ 5
小八幡一丁目	481	1,173	589	584	△ 1	0	2	△ 2
小八幡二丁目	655	1,578	736	842	1	2	2	0

区分	今月の人口と世帯					先月からの増減			
	世帯数	人口			世帯増減	人口増減			
		計	男	女		計	自然増減	社会増減	
小八幡三丁目	478	1,256	593	663	△ 1	△ 1	0	△ 1	
小八幡四丁目	288	749	381	368	0	3	0	3	
小八幡	60	168	80	88	0	0	0	0	
<b>川東・北部</b>	<b>9,738</b>	<b>26,222</b>	<b>13,116</b>	<b>13,106</b>	<b>15</b>	<b>29</b>	<b>△ 8</b>	<b>37</b>	
飯泉	2,190	5,388	2,742	2,646	4	5	0	5	
成田	1,538	3,850	1,972	1,878	12	20	1	19	
桑原	385	944	474	470	0	0	0	0	
別堀	380	979	505	474	5	19	0	19	
高田	946	2,521	1,257	1,264	0	△ 13	1	△ 14	
千代	1,365	3,808	1,917	1,891	△ 7	1	△ 4	5	
永塚	429	1,124	570	554	△ 3	△ 8	△ 1	△ 7	
東大友	43	121	57	64	0	0	0	0	
西大友	198	601	287	314	0	△ 1	0	△ 1	
延清	195	672	315	357	0	0	0	0	
曾我原	373	1,021	513	508	0	1	△ 1	2	
曾我谷津	258	720	346	374	3	0	0	0	
曾我別所	282	799	407	392	△ 2	0	△ 1	1	
曾我岸	121	875	435	440	0	0	0	0	
曾我光海	211	627	284	343	1	2	△ 1	3	
上曾我	231	699	330	369	0	2	0	2	
下大井	241	650	322	328	0	△ 2	0	△ 2	
鬼柳	295	608	278	330	2	4	△ 1	5	
曾我大沢	57	215	105	110	0	△ 1	△ 1	0	
<b>橋</b>	<b>4,771</b>	<b>12,193</b>	<b>6,015</b>	<b>6,178</b>	<b>3</b>	<b>△ 13</b>	<b>△ 2</b>	<b>△ 11</b>	
前川	1,602	3,753	1,863	1,890	0	△ 10	△ 3	△ 7	
羽根尾	176	455	230	225	1	2	1	1	
中村原	1,292	3,352	1,664	1,688	0	△ 2	0	△ 2	
東ヶ丘	X	X	X	X	0	0	0	0	
上町	72	211	100	111	1	4	0	4	
小船	379	1,229	558	671	2	2	1	1	
山西	36	105	46	59	0	△ 2	△ 1	△ 1	
沼代	88	313	162	151	△ 1	△ 1	0	△ 1	
小竹	1,126	2,775	1,392	1,383	0	△ 6	0	△ 6	
川匂	0	0	0	0	0	0	0	0	

地域別人口と世帯数(再掲)

区分	今月の人口と世帯					先月からの増減			
	世帯数	人口			世帯増減	人口増減			
		計	男	女		計	自然増減	社会増減	
<b>小田原市</b>	<b>80,357</b>	<b>194,580</b>	<b>94,936</b>	<b>99,644</b>	<b>29</b>	<b>△ 92</b>	<b>△ 56</b>	<b>△ 36</b>	
片浦	562	1,500	705	795	△ 1	△ 5	△ 4	△ 1	
中央	23,165	53,243	25,718	27,525	△ 13	△ 67	△ 27	△ 40	
久野	4,804	11,786	5,728	6,058	18	20	0	20	
富水・桜井	17,422	41,649	20,076	21,573	13	△ 30	△ 6	△ 24	
川東・南部	19,895	47,987	23,578	24,409	△ 6	△ 26	△ 9	△ 17	
川東・北部	9,738	26,222	13,116	13,106	15	29	△ 8	37	
橋	4,771	12,193	6,015	6,178	3	△ 13	△ 2	△ 11	

※「前川」には、川東・南部地域の552世帯、1,230人を含む。

※表中の「X」は、数量が少ないので秘匿したことを示す。

<秘匿の状況>

- ・「緑」の値を「荻窪」に含めた。
- ・「酒匂七丁目」の値を「酒匂六丁目」に含めた。
- ・「東ヶ丘」の値を「中村原」に含めた。

